



УПРАВЛЕНИЕ ФЕДЕРАЛЬНОЙ СЛУЖБЫ
ГОСУДАРСТВЕННОЙ СТАТИСТИКИ
ПО РЕСПУБЛИКЕ КРЫМ И Г. СЕВАСТОПОЛЮ

РЫНОК ПЛАТНЫХ УСЛУГ НАСЕЛЕНИЮ РЕСПУБЛИКИ КРЫМ



январь—июль 2022 года



УПРАВЛЕНИЕ ФЕДЕРАЛЬНОЙ СЛУЖБЫ
ГОСУДАРСТВЕННОЙ СТАТИСТИКИ
ПО РЕСПУБЛИКЕ КРЫМ
И Г. СЕВАСТОПОЛЮ

Рынок платных услуг населению

Республики Крым

январь—июль 2022 года

- 01 ДИНАМИКА ПЛАТНЫХ УСЛУГ НАСЕЛЕНИЮ
- 02 ДИНАМИКА ИНДЕКСОВ ФИЗИЧЕСКОГО ОБЪЕМА ПЛАТНЫХ УСЛУГ НАСЕЛЕНИЮ
- 03 СТРУКТУРА РЫНКА ПЛАТНЫХ УСЛУГ НАСЕЛЕНИЮ
- 04 ИНДЕКСЫ ФИЗИЧЕСКОГО ОБЪЕМА ПЛАТНЫХ УСЛУГ НАСЕЛЕНИЮ ПО ВИДАМ
- 05 ДИНАМИКА БЫТОВЫХ УСЛУГ НАСЕЛЕНИЮ
- 06 ДИНАМИКА ИНДЕКСОВ ФИЗИЧЕСКОГО ОБЪЕМА БЫТОВЫХ УСЛУГ НАСЕЛЕНИЮ
- 07 СТРУКТУРА РЫНКА БЫТОВЫХ УСЛУГ НАСЕЛЕНИЮ
- 08 ИНДЕКСЫ ФИЗИЧЕСКОГО ОБЪЕМА БЫТОВЫХ УСЛУГ НАСЕЛЕНИЮ ПО ВИДАМ
- 09 ТУРИСТСКИЕ УСЛУГИ В СТРУКТУРЕ ПЛАТНЫХ УСЛУГ НАСЕЛЕНИЮ

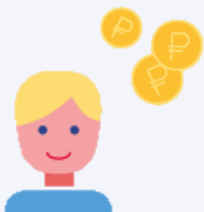
* Ежемесячные данные оперативной статистики





ДИНАМИКА ПЛАТНЫХ УСЛУГ НАСЕЛЕНИЮ*

январь-июль 2022 г.



67,0 млрд рублей

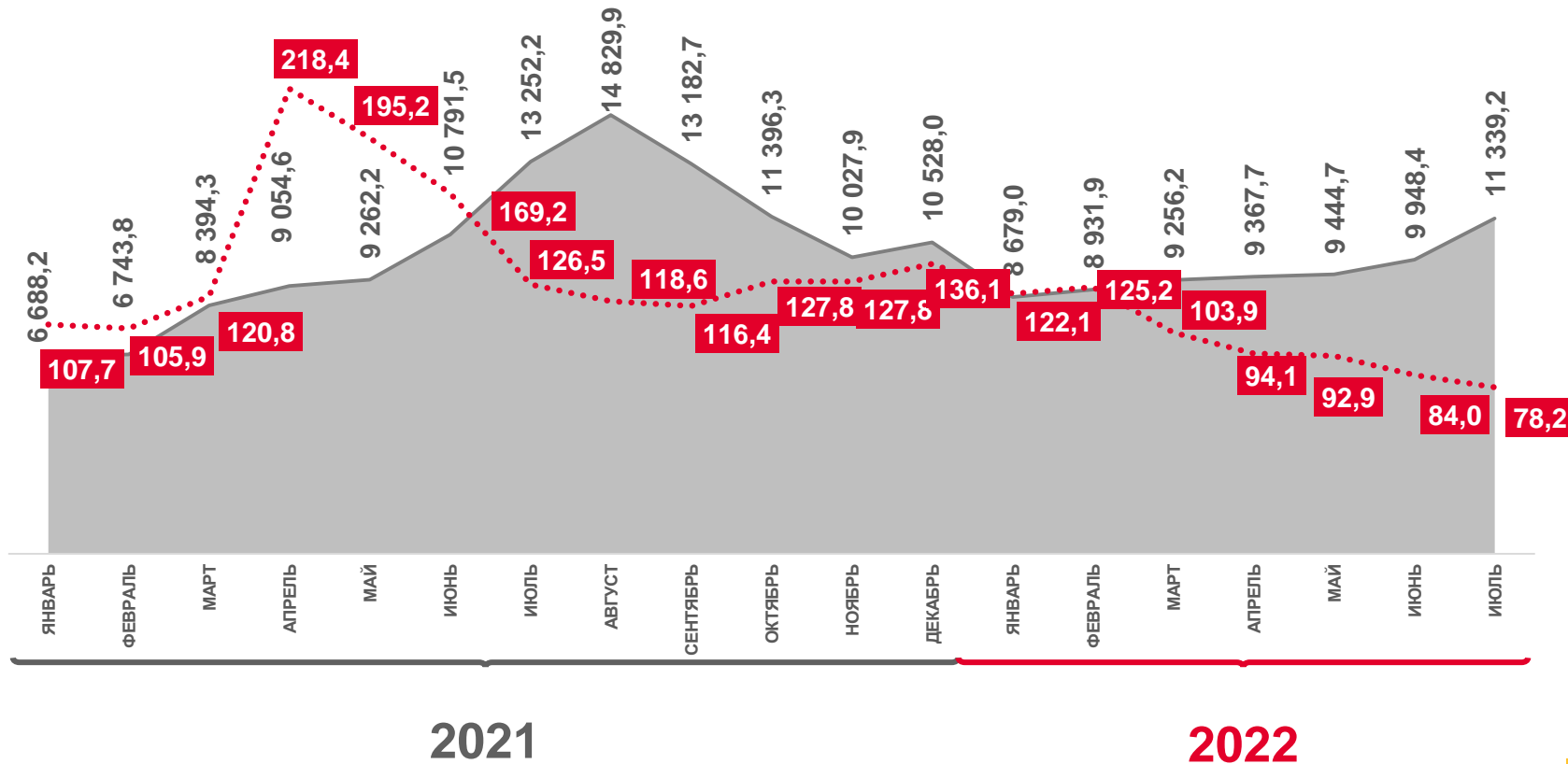
Объем услуг

январь-июль 2022 г.
к январю-июлю 2021 г.



96,2%

Индекс физического объема, в сопоставимых ценах



Индекс физического объема, в % к соответствующему месяцу предыдущего года



Фактически, млн рублей

* По оперативным данным.





ДИНАМИКА ИНДЕКСОВ ФИЗИЧЕСКОГО ОБЪЕМА ПЛАТНЫХ УСЛУГ НАСЕЛЕНИЮ*

в % к предыдущему месяцу

июль 2022 г.
к июню 2022 г.

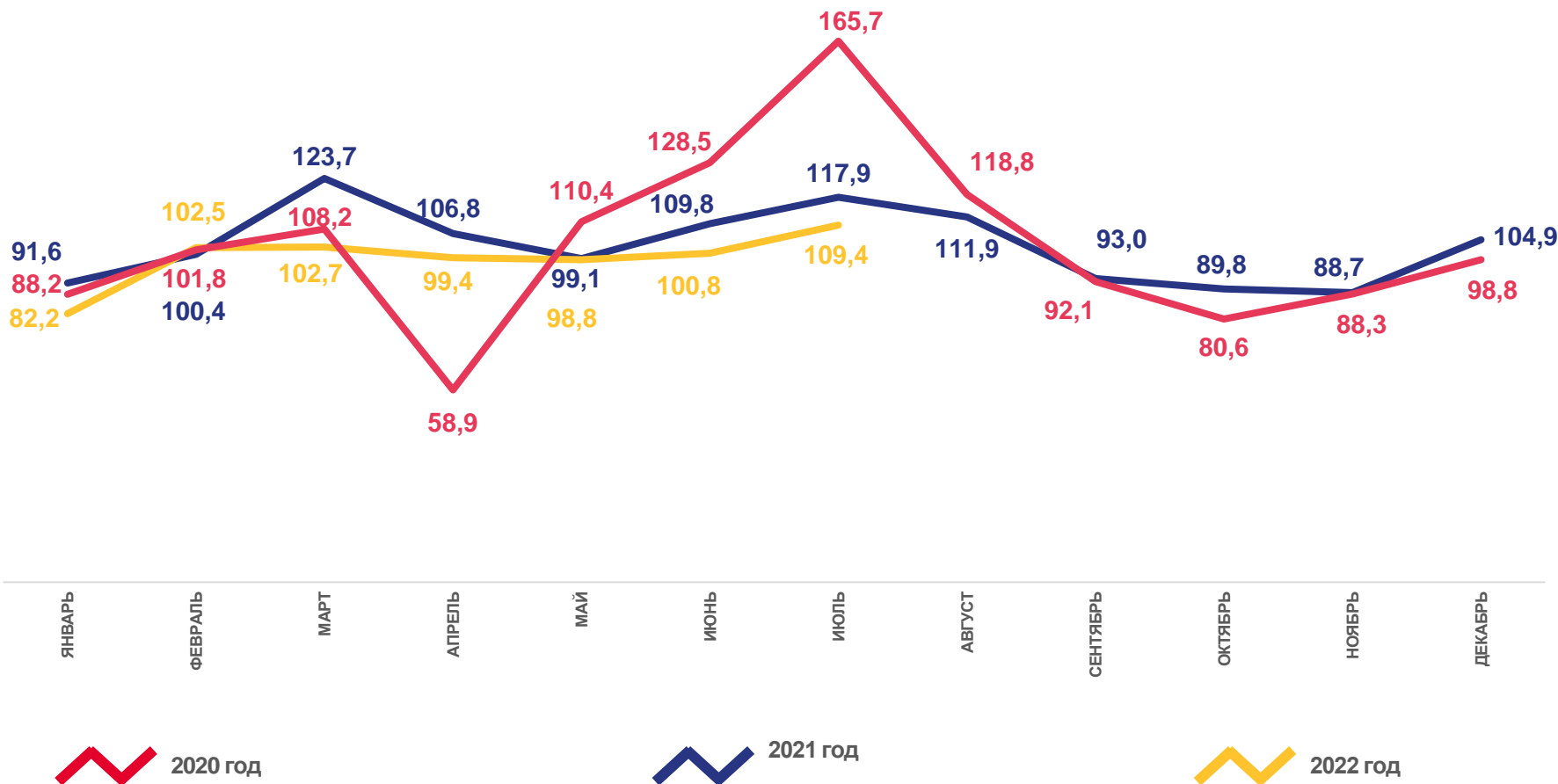


109,4%

июль 2022 г.
к июлю 2021 г.



78,2%



* По оперативным данным.



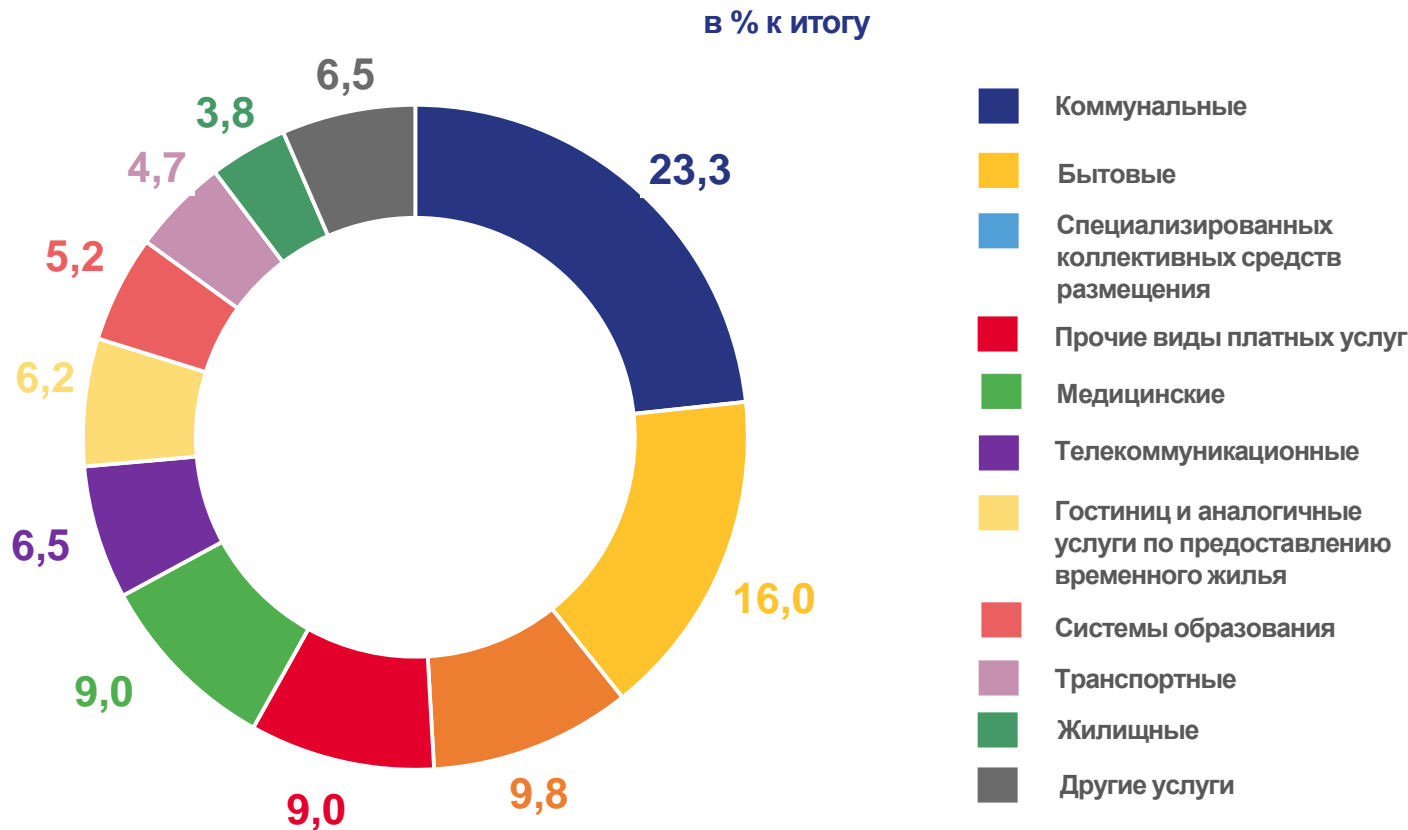


СТРУКТУРА РЫНКА ПЛАТНЫХ УСЛУГ НАСЕЛЕНИЮ*

ЯНВАРЬ-ИЮЛЬ 2022 г.

Объем отдельных видов платных услуг населению, млн рублей

	15 621,2
Коммунальные	
	10 711,0
Бытовые	
	6 571,4
Специализированных коллективных средств размещения	
	6 041,1
Прочие виды платных услуг	
	6 005,1
Медицинские	
	4 341,7
Телекоммуникационные	



* По оперативным данным.





ИНДЕКСЫ ФИЗИЧЕСКОГО ОБЪЕМА ПЛАТНЫХ УСЛУГ НАСЕЛЕНИЮ ПО ВИДАМ*

июль 2022 г. к июлю 2021 г., %

 **150,5**

Услуги физической культуры и спорта

 **118,7**

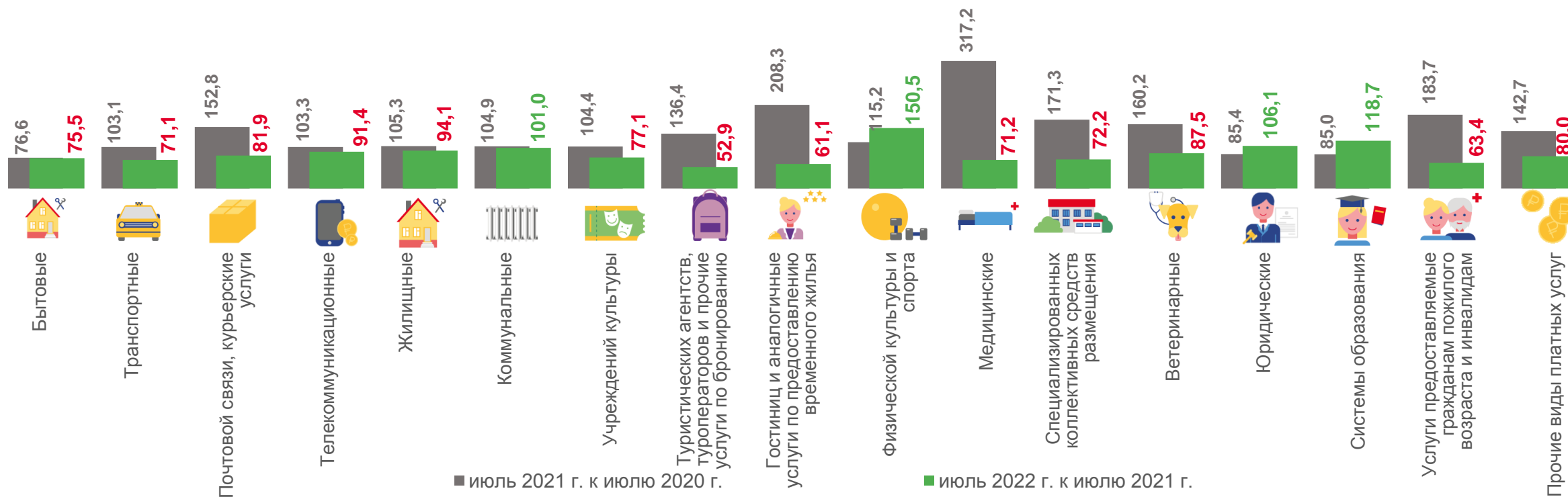
Услуги системы образования

 **61,1**

Услуги гостиниц и аналогичные услуги по предоставлению временного жилья

 **52,9**

Услуги туристических агентств, туроператоров и прочие услуги по бронированию



■ июль 2021 г. к июлю 2020 г.

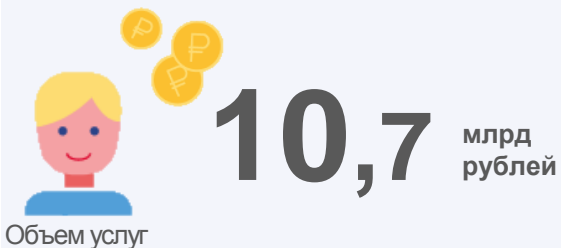
■ июль 2022 г. к июлю 2021 г.

* По оперативным данным.



ДИНАМИКА БЫТОВЫХ УСЛУГ НАСЕЛЕНИЮ*

январь-июль 2022 г.

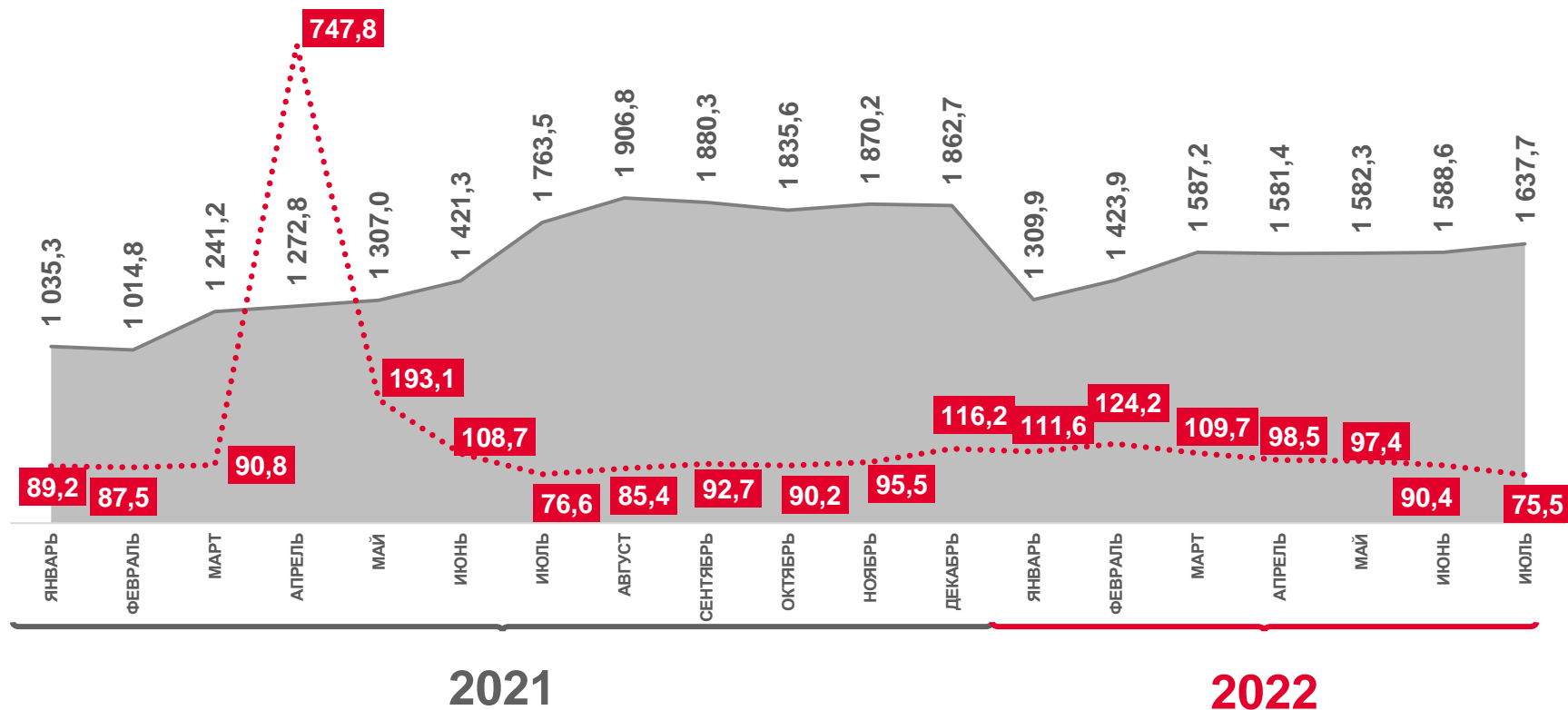


январь-июль 2022 г.

к январю-июлю 2021 г.



Индекс физического объема, в сопоставимых ценах



Индекс физического объема в % к соответствующему месяцу предыдущего года



Фактически, млн рублей

* По оперативным данным.





ДИНАМИКА ИНДЕКСОВ ФИЗИЧЕСКОГО ОБЪЕМА БЫТОВЫХ УСЛУГ НАСЕЛЕНИЮ*

в % к предыдущему месяцу

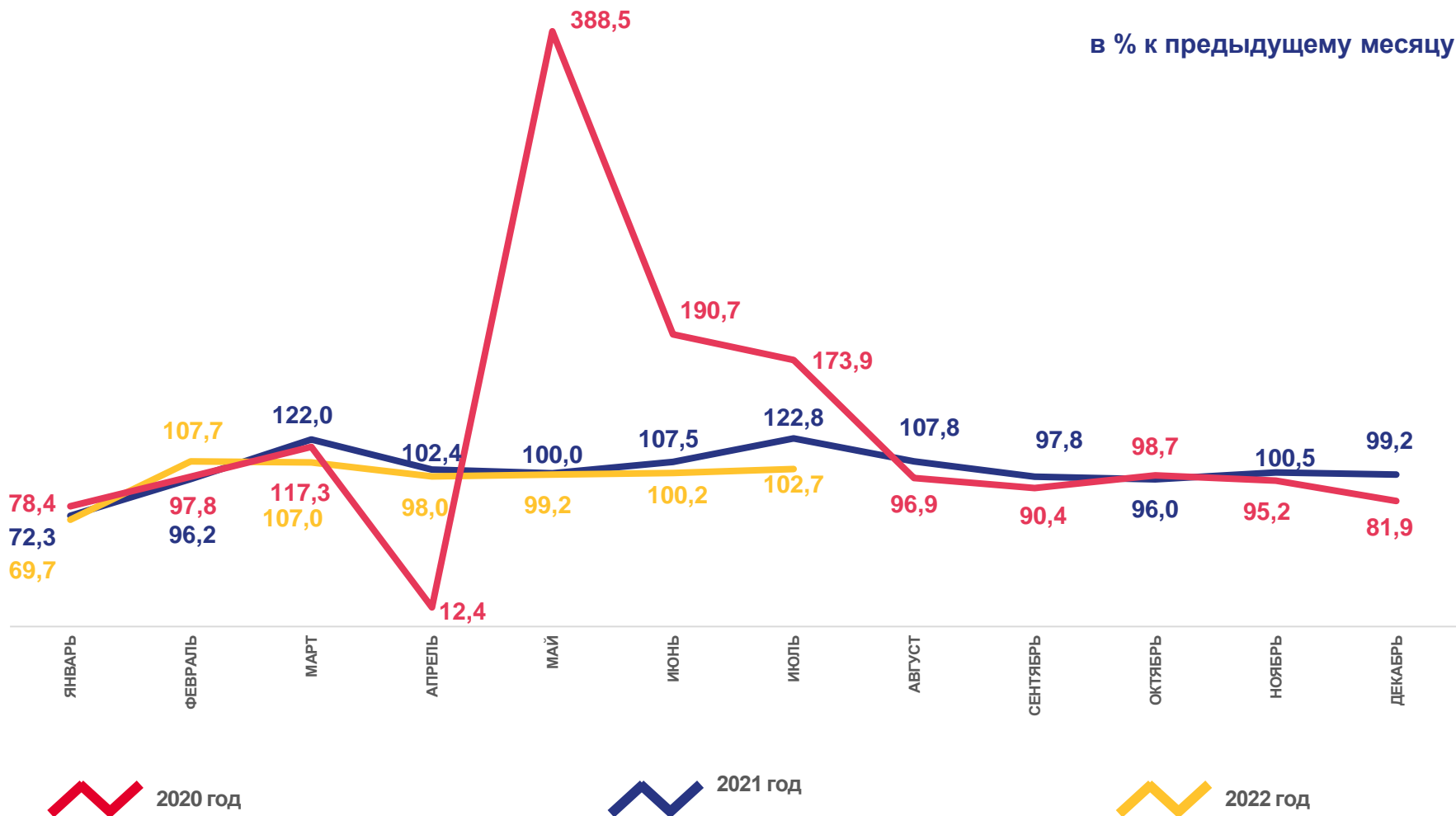
июль 2022 г.
к июню 2022 г.



июль 2022 г.
к июлю 2021 г.



75,5%



* По оперативным данным.



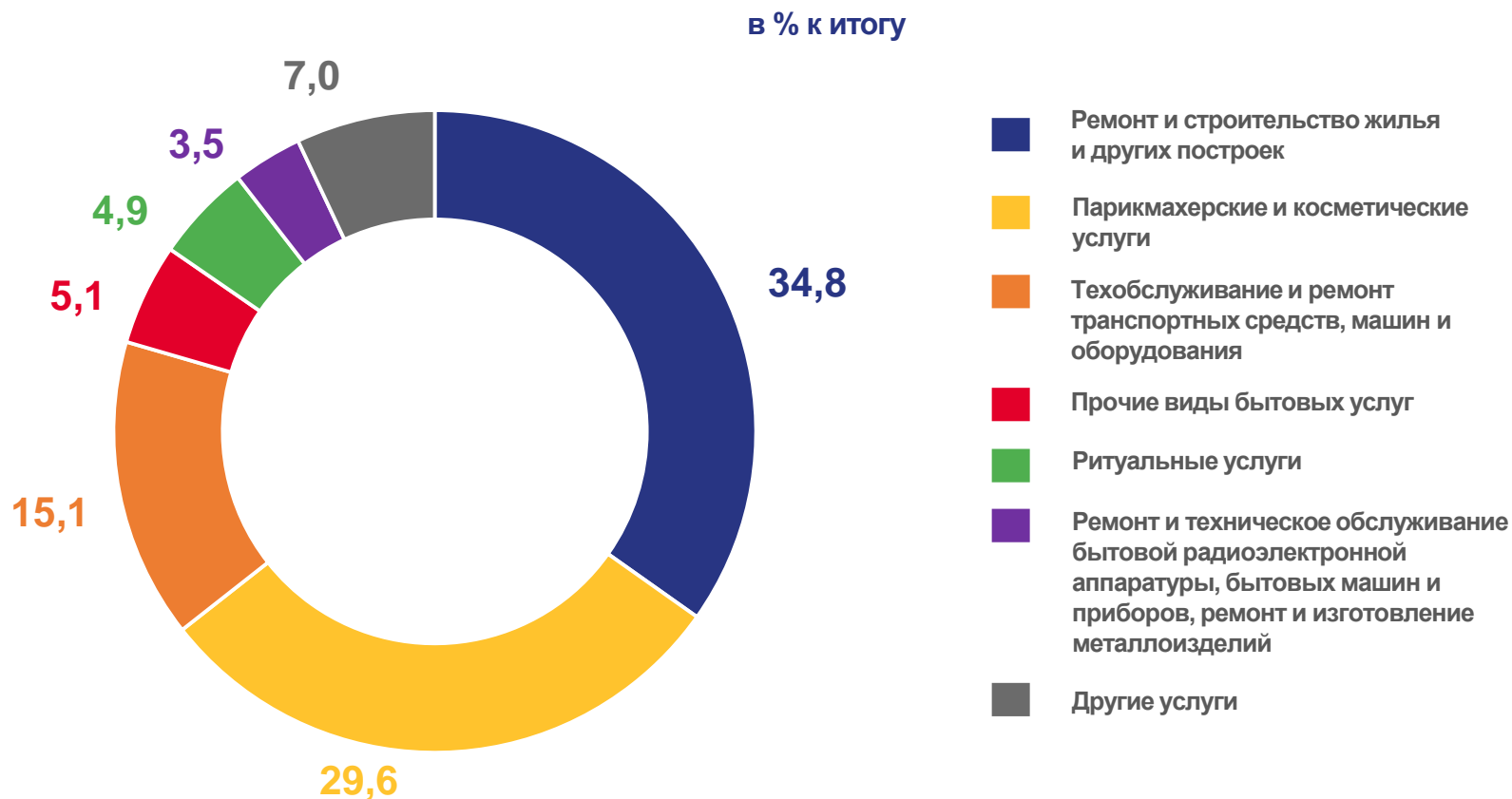


СТРУКТУРА РЫНКА БЫТОВЫХ УСЛУГ НАСЕЛЕНИЮ*

ЯНВАРЬ-ИЮЛЬ 2022 г.

Объем отдельных видов платных услуг населению, млн рублей

	Ремонт и строительство жилья и других построек	3 721,8
	Парикмахерские и косметические услуги	3 168,5
	Техобслуживание и ремонт транспортных средств, машин и оборудования	1 616,2
	Прочие виды бытовых услуг	542,2
	Ритуальные услуги	521,5
	Ремонт и техобслуживание бытовых машин и приборов	378,1



* По оперативным данным.



ИНДЕКСЫ ФИЗИЧЕСКОГО ОБЪЕМА БЫТОВЫХ УСЛУГ НАСЕЛЕНИЮ ПО ВИДАМ*

июль 2022 г. к июлю 2021 г., %



Изготовление и ремонт мебели



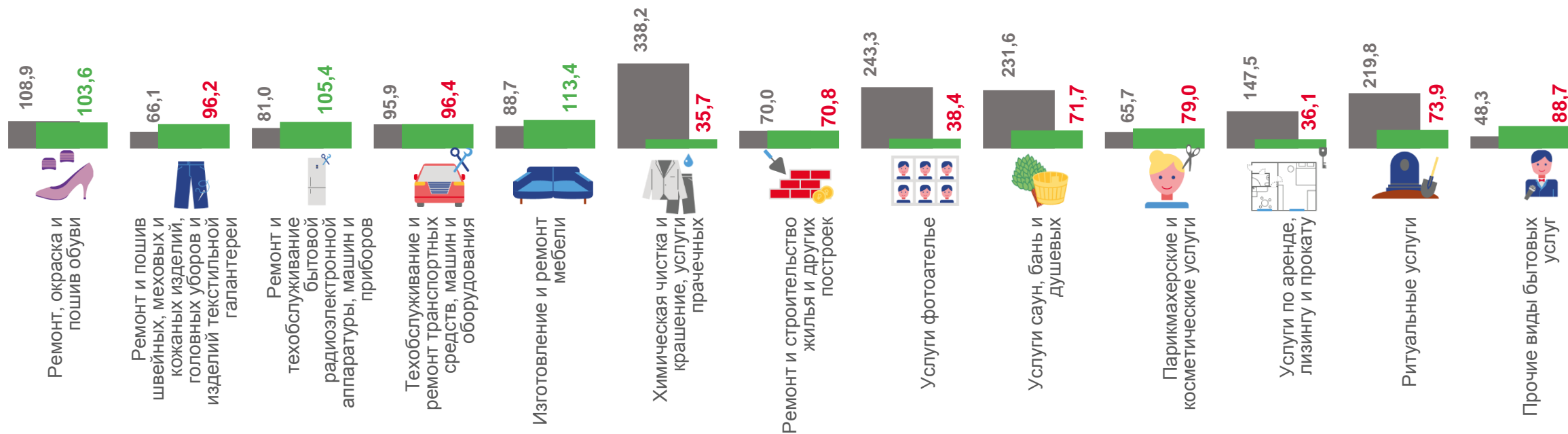
Ремонт и техническое обслуживание бытовой радиоэлектронной аппаратуры



Услуги по аренде, лизингу и прокату



Химическая чистка и крашение, услуги прачечных



■ июль 2021 г. к июлю 2020 г.

■ июль 2022 г. к июлю 2021 г.

* По оперативным данным.



ТУРИСТСКИЕ УСЛУГИ В СТРУКТУРЕ ПЛАТНЫХ УСЛУГ НАСЕЛЕНИЮ*



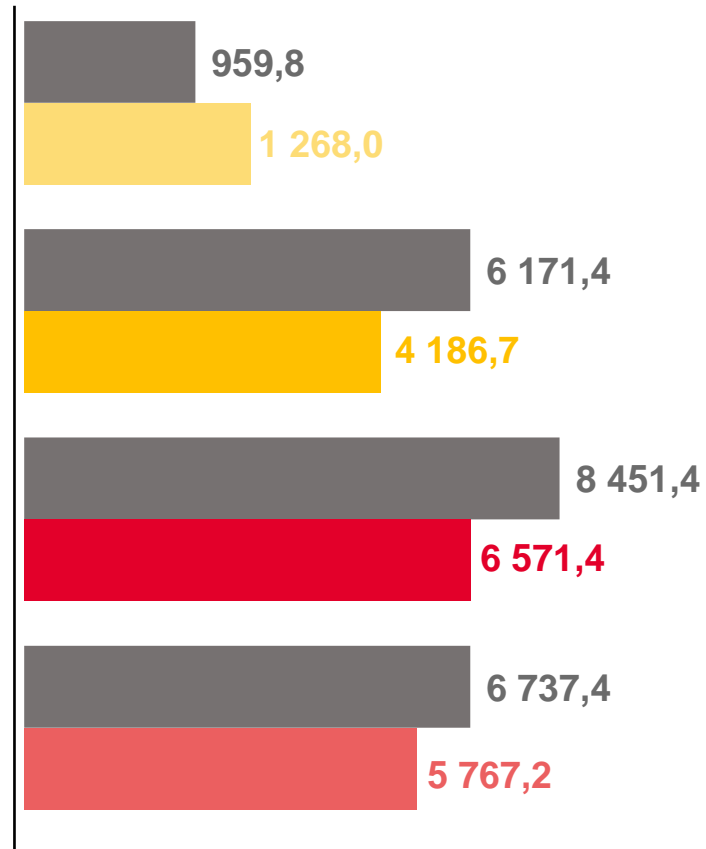
1,9% Услуги туристических агентств, туроператоров и прочие услуги по бронированию

6,2% Услуги гостиниц и аналогичные услуги по предоставлению жилья

9,8% Услуги специализированных коллективных средств размещения

из них услуги санаторно-курортных организаций

млн рублей



январь-июль 2021 года



январь-июль 2022 года

* По оперативным данным.

